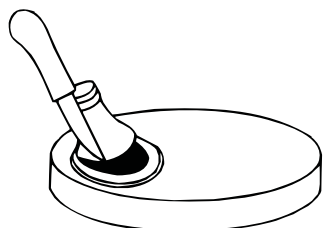
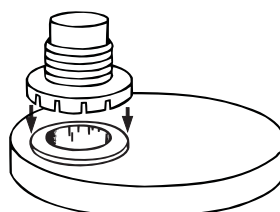


## REDUKCE Ezi-action Návod na instalaci montážní matice PSA

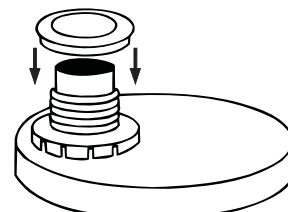
REDUKCE Ezi-action se skládá ze 4 částí: Spodní plastový díl po obvodu se zářezy s vnějším závitem, plastový kroužek, který se zacvakne přes hranu spodního dílu, O-kroužek a horní převlečná matice s vnitřními závity.



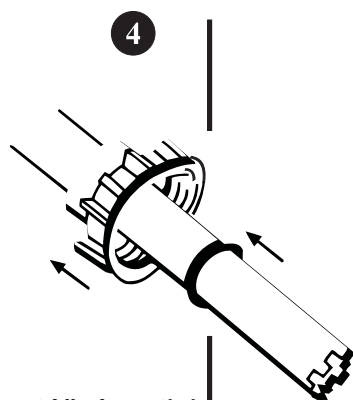
**Vytáhněte** výtokovou flexi hubici a odřízněte v místě připevněném ke kontejneru a ponechte pouze kroužek na barelu.



**Sejměte** horní kroužek ze spodního dílu a zaklapněte ho přes ponechaný kroužek na barelu.

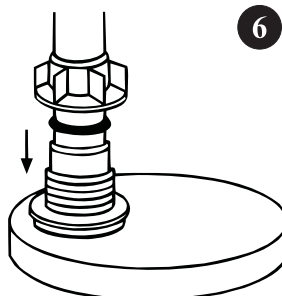


**Nasad'te** horní kroužek tak, až zacvakne přes spodní díl.



**Posuňte** montážní matici po těle pumpy směrem k horní části pumpy.

**Posuňte** O-kroužek po těle pumpy směrem k montážní matici.



**Vložte** pumpu přes spodní část redukce do barelu, dokud se spodní část pumpy neopře o dno barelu

a přitom posunujte O-kroužek směrem nahoru.

**Jakmile** je pumpa ve správné poloze, posuňte O-kroužek dolů, dokud nedosedne na horní část redukce. Ručně dotáhněte montážní matici na spodní část redukce.